

TRANSPALETA MANUAL DE PESAJE

MPT10S



0,5%



1000 kg



95-215 mm



304
Stainless
Steel

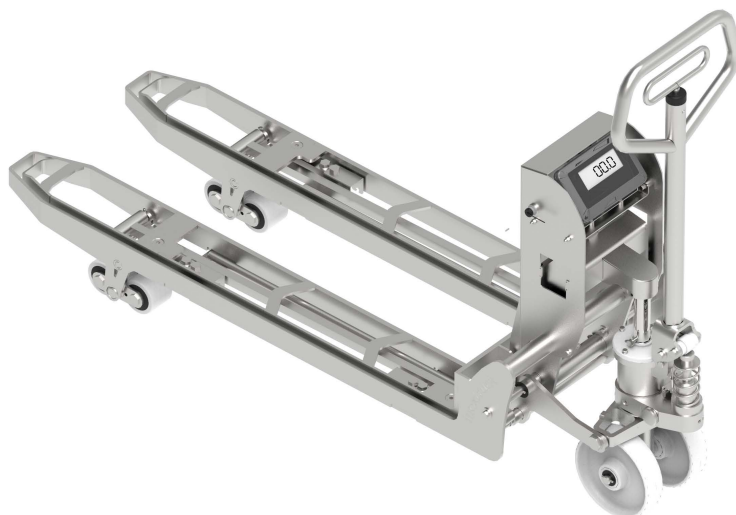
- **Diseño higienizable innovador**
- **UNICA con el sistema de pesaje protegido**
- **Estructura robusta y duradera**
- **Manejable**
- **Máxima estabilidad**
- **Silenciosa**
- **Electrónica protegida IP65**



Ver vídeo

El innovador y patentado diseño higiénico de la nueva Transpaleta Manual MPTS ULMA Inoxtruck, asegura un menor riesgo de contaminación microbiológica, garantizando un estricto cumplimiento de la higiene en el área de alta demanda de la industria alimentaria.

La serie MPTS de transpaletas manuales de pesaje proporciona una medición precisa para controlar el peso en la recepción y envío de mercancías, gracias a sus 4 células de pesaje. El sistema Integrado de Pesaje incorpora las 4 células de carga en una estructura de pesaje montada por el interior del propio chasis de la transpaleta, eliminando los golpes directos sobre la estructura de pesaje y minimizando la necesidad de calibrar las células de carga.



CARACTERÍSTICAS DE ACTUACIÓN

- Capacidad de pesaje de 1000 kg.
- Rango de medición desde 0 hasta 1.000kg en intervalos de 0,5kg.
- Alta precisión: Desviación máxima de 0,5% del rango de medición.
- Celdas de acero inoxidable 316L con protección IP 68.
- Pantalla protegida IP66.
- Ajuste automático a cero
- Módulo de batería enchufable 7,4V / 2,9Ah incl. cargador (tiempo de carga máximo 7h)
- 55h de funcionamiento
- Apagado automático (programable)
- RS232
- Advertencia de batería baja

OPCIONES

- Impresora térmica
- Bluetooth
- Protección ATEX

Características				
1.1	Fabricante (Abreviación)			ULMA Inoxtruck
1.2	Designación del modelo del fabricante			MPT10S
1.4	Control de dirección: manual, conductor acompañante, de pie, sentado			Escala Manual
1.5	Capacidad específica de elevación	Q	kg	1000
1.6	Distancia centro de carga	C	mm	600
1.8	Distancia de carga	X	mm	1005
1.9	Distancia entre ejes	Y	m	1290
1.10	Chasis			AISI 304L
1.11	Chapa			AISI 304L
Peso				
2.1	Peso de la carretilla con carga nominal y batería		kg	1105
2.2	Carga por eje con carga, motriz / carga		kg	414/1081
2.3	Carga por eje sin carga, motriz / carga		kg	65/40
Ruedas y Tren de Potencia				
3.1	Neumáticos: P=Poliuretano, PA=Poliamida (nylon), Vul=Vulkollan, rueda de dirección/carga			PA/PA
3.2	Dimensiones del neumático, lado dirección			200 X 50
3.3	Dimensiones del neumático, lado de la carga			80 X 67
3.5	Número de ruedas, dirección/carga (x=motrices)			2/2
3.6	Distancia entre centros de ruedas, lado motriz	b10	mm	138
3.7	Distancia entre centros de ruedas, lado de la carga	b11	mm	360
Dimensiones				
4.4	Altura de elevación	h3	mm	120
4.9	Altura del brazo timón (mínimo / máximo)	h14	mm	1205
4.15	Altura de la horquilla, completamente baja	h13	mm	95
4.19	Longitud total	l1	mm	1665
4.20	Longitud a cara horquillas (incluye grosor horquillas)	l2	mm	445
4.22	Dimensiones horquillas (grosor, ancho, longitud)	s/e/l	mm	60/160/1220
4.25	Ancho exterior de las horquillas (mínimo, máximo)	b5	mm	520
4.32	Distancia al suelo en el centro de la distancia entre ejes (bifurcaciones bajadas)	m2	mm	30
4.34a	Ancho de pasillo / Paletas de 800 x 1200 mm, carga longitudinal	Ast	mm	2095
4.34b	Ancho de pasillo / Paletas de 1000 x 1200 mm, carga transversal	Ast	mm	2190
4.35	Radio de giro	Wa	mm	1450

ULMA Inoxtruck sigue una política continua de mejora de sus productos. Por esta razón, algunos materiales, opciones y especificaciones podrán cambiar sin previo aviso.

OPCIONES:

- Ruedas Vulkollan
- Acero inoxidable AISI 316L
- Diferente longitud y ancho en horquillas disponibles
- Protección a prueba de salpicaduras
- Pesaje hasta 1.500 kg

